

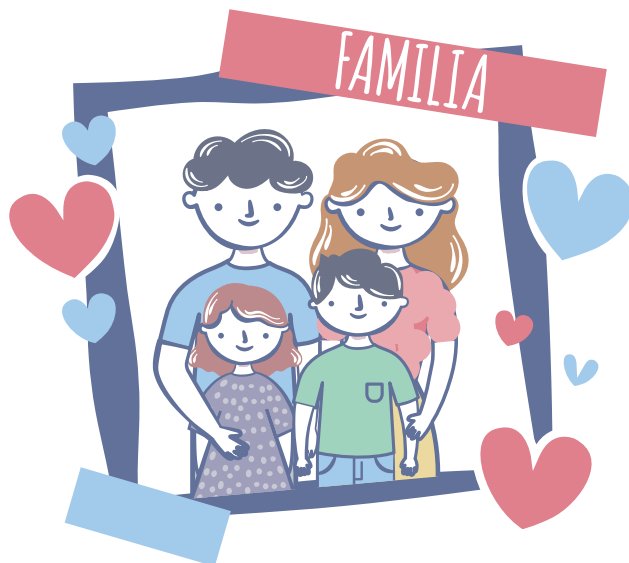


PERSONERÍA MUNICIPAL  
DE MADRID CUNDINAMARCA

"La Personería... Garantía de sus derechos"

## CUIDEMOSNOS ENTRE Todos

Las pautas de crianza son aquellas normas, límites y la forma en que enseñamos a nuestros hijos todos los aspectos relacionados con la vida, las costumbres, la vida en familia y en sociedad, de acuerdo con lo que hemos aprendido de nuestros padres. Ahora bien, no todos los padres enseñamos de la misma manera, y esto en razón a la multiplicidad de estilos de crianza.



## Estilo de Crianza



Estilo de crianza autoritario  
*En esta casa se hace lo que yo diga*



Estilo de crianza permisivo  
*Déjalo, si no es para tanto*



Estilo de crianza sobreprotector  
*"Con cuidado con el niño"  
"pobrecito mi niño"*



Estilo de crianza negligente  
*"Mis papas nunca están" "siempre  
estoy solo o sola"*



Estilo de crianza democrático  
*Este estilo está caracterizado por el  
"Escuchar, dialogar y orientar".*



Estilo de crianza basado en la  
parentalidad positiva:  
*Este último estilo de crianza se diferencia de  
los demás por que se basa en "conocer,  
comprender y responder adecuadamente a  
las necesidades del niño o de la niña" Lo que  
busca este estilo es velar por un desarrollo  
adecuado a nivel físico, emocional, social e  
intelectual de los niños(as).*



## ¿POR QUÉ LA LA FAMILIA ES LO Más Importante

Todos hemos escuchado a un padre/madre decir:  
*"amo a mi hijo más que a nada en el mundo",  
"yo estaría dispuesto/a hacer todo lo posible  
porque sea feliz", "daría mi vida porque mi hijo/a no  
sufriera".*

Pero... ¿estamos esforzándonos para lograrlo?



Es muy importante que los niños desde pequeños entiendan que es necesario tener normas, deberes y responsabilidades. Que aprendan a identificar que todos los actos positivos o negativos acarrearán consigo una consecuencia, ya sea buena o mala.

## Normas y pautas que debemos tener

# en cuenta con los niños.

- ✓ Es importante tener a los niños en cuenta a la hora de asignar las normas, los deberes o las responsabilidades. Pero siempre dejando el precedente que la autoridad eres tú.
- ✓ Coloca como base fundamental el respeto este se gana con amor.
- ✓ Fortalecer la autoestima en niños el mejor aliado para educarlos de manera segura
- ✓ Demuéstrales su amor constantemente, utiliza palabras amables y con afecto.
- ✓ Reconoce sus buenas acciones, mediante elogios positivos
- ✓ Se coherente con las normas y límites que se establecen.
- ✓ Cuando sea necesario utiliza el **NO** ante los niños esto no te hará ser una mala persona.
- ✓ Juega con tu hijo, intérate por aquellos que les gustan, a partir del juego puedes crear, normas, reglas hábitos en ellos.



## Compromisos

# parentales y de los hijos

- ✓ Revisemos constantemente el tipo de comunicación que tenemos con nuestra familia.
- ✓ Cuando surjan conflictos tratemos de dialogar y resolver cuanto antes, tratemos de entender y superar en familia.
- ✓ Cuando Surja una situación de crisis permitir que cada uno exprese sus sentimientos.
- ✓ Respetemos las emociones de cada miembro de la familia.
- ✓ En caso de una crisis que se nos este saliendo de las manos, solicitemos ayuda especializada.
- ✓ Ante eventos o situaciones importantes tratemos de siempre compartir y afrontar en familia.
- ✓ Cuando estemos resolviendo un conflicto, no busquemos culpables, tratemos de mantener una relación sana con todos los miembros de la familia.



**PERSONERÍA MUNICIPAL  
DE MADRID CUNDINAMARCA**

“ La Personería... Garantía de sus derechos”

¿Preguntas?

## Contáctenos

La Personería de Madrid vela por el pleno goce y la materialización de los derechos fundamentales de los habitantes, acompañándoles en la defensa de sus derechos a través de la orientación, asistencia o intervención ante las autoridades involucradas en la vulneración.



Sede Principal: Calle 5 No 4-58  
Código postal 250030



personeria@madrid-cundinamarca.gov.co  
www.personeriamadrid.gov.co



82 82 086  
323 439 6672

